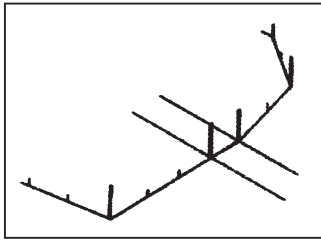


Jowema villastängsel Projektering/montage anvisning



Följande utrustning

Stagkäppar	Till utmärkning av stängsellinjen
Murarsnöre	Till utmärkning av stängsellinjen
Spett	För att undersöka marken
Slägga	För att slå ner jordankaret och stolpe
Slagdon	Sätts i jordankaret när det slås ner
U ring nyckel 10 mm	Till spänskruv och klämmor
Skiftnyckel	Till spänskruv och klämmor
Kraftig kombinationstång	För najning av spännråd och nät
Vattenpass	För riktning av stolpar och jordankare
Skruvmejsel	Kryss-spår Ph 2
Träckloss	För att skydda stolpen vid nedslagning i jordankaret.



Börja så här

Märk ut stängselsträckningen med stagkäppar i hörn-, änd- och grindstolpar se fig 1, och spänn ett murarsnöre mellan stagkäpparna. Är marken kuperad, utjämna i första hand. De stolpar som bryter horisontlinjen märks ut, därefter delas sträckorna. Avståndet mellan stolparna får inte överstiga 3 meter. Prova med ett spett där jordankaret skall slås ned så inga stenar hindrar.

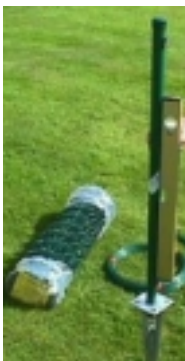


OBS! Var uppmärksam på el- och teleledningar i mark, vid tveksamhet begär utmärkning av aktuell el- och teleoperatör. Räkna ut antalet hörn-, änd-, grind- och mellanstolpar, samt den totala stängselsträckan.



Montering av stängselstolpar

Efter utmärkning av stängseln, rikta och slå ner ett **jordankare** för varje stolpe med hjälp av gummiklubba eller slagdon i jordankarets mitt.

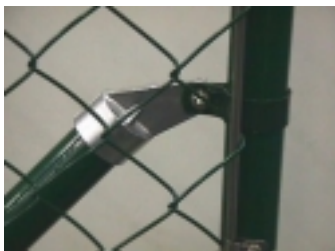
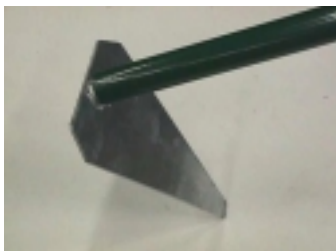


Slå ner **stolpen** i jordankaret (tänk på höjden och att hålen i stolpen kommer utåt),

Montering av stag

Stag måste monteras för att stabilisera hörn-, änd- och grindstolpar (innan spännråd monteras).

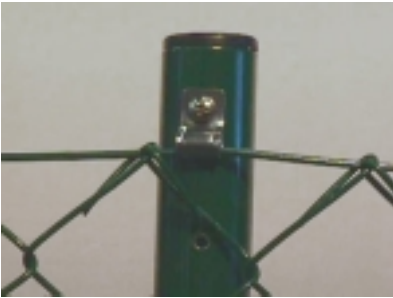
1. Innan klämman för stagfästet sätts på plats träs klämman för nedre spännråden på stolpen (på hörnstolpar blir det två klämmor).
2. Därefter monteras klämma med staghylsa löst ca 10 cm från toppen på respektive stolpe.
3. Sätt röret i staghylsan och gör en markering där röret träffar marken. Skruva loss staghylsan och slå ner staghylsan och slå ner stagankaret (tänk på vinkeln och att stagankaret måste helt ner under mark).
4. Montera stagröret i stagankaret, staghylsan på röret, skruva staghylsan i klämman och justera höjden så att stolpen står rakt och det är tryck på stagankaret, se även till att stagets alla hål vänds mot marken.



Montera spännråd

1. Montera klämmor och spännskruvsvinklar på stolparna, spännskruvar i spännskruvsvinklar.
2. Börja med den övre spännråden. Gör en ögla på spännråden och fäst denna i spännskruven, spänn tråden och gör en ögla genom den andra spännskruven, spänn ytterligare med hjälp av spännskruvarna, fixera spännråden vid mellanstolparna med klammer och skruv.
3. Gör det samma med den undre spännråden, men utan att spänna med hjälp av spännskruven.





Montering av nätet

1. Rulla ut nätet och öppna var tionde ända, häng upp nätet på den övre spännråden och kroka fast var tionde maska i den undre spännråd. Trä nätlinjalen i nätet, fäst med skruv och klammer linjalen vid änd/grindstolpen, trä sedan en nätlinjal i andra ändan av nätet och sträck nätet kraftigt (se till så att nätet löper på spännråden och inte fastnar på mellanstolparna) och fixera linjalen. Naja varje ögla upptill runt spännråden och varannan nertill och fixera spännråden vid mellanstolparna med klammer och skruv.
2. Spänn den nedre spännråden med hjälp av spännskruven.

Delning/skarvning av nät

Nätet delas genom att man öppnar en maska i över och underkant och därefter skruvar ur en trådspiral. Omvänt skarvar man ihop två rullar.

För montage av grindar

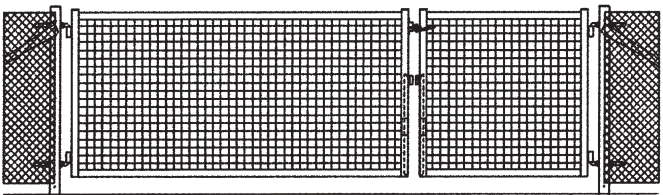
rekommenderar vi att man gjuter stolparna, med ett par säckar färdigbetong för varje stolpe



Jowema villagrindar

Grindar: Bredd enkelgrind 1 m och 2 m, dubbelgrind 3 m och 4 m, material i ram 40 x 40 x 1,5 mm och fyllt med nätmaska 40 x 40 mm, ytbehandlas med varmförzinkning och pulverlackeras i mörkgrön (RAL 6005) kulör.

(Jowema tillhandahåller även motorspel till körgrindar).



Följande behövs för ett stängselmontage

Räkna ut hur många meter nät det går åt. För att få fram hur många meter **spännråd** som behövs multiplicera stängselsträckan med 2.

Näthöjd	Med jordankare	Gjutning
600 mm	Stolpe 1000 <i>kapas 200 mm</i> + jordankare	Stolpe 1000
800 mm	Stolpe 1000 + jordankare	Stolpe 1200
1000 mm	Stolpe 1200 + jordankare	Stolpe 1400
1200 mm	Stolpe 1400 + jordankare	Ingår ej i systemet
Stag	Stolpe 1400 + slagsats	

Till stängselstolparna behövs detaljsatser för mellan, hörn, änd och stag, beroende på vad stolpen skall användas till.

Mellanstolpar: Avståndet mellan stängselstolparna skall inte överstiga 3 m. Stolpe kompletteras med fästdetaljsats för mellanstolpe (*bestående av lock, klammer och skruv*).

Ändstolpe: Stolpe kompletteras med fästdetaljer för ändstolpe (*bestående av 2 st klämmor, 2 st vinklar, 2 st spännskruv + muttrar och brickor, nätlinjal, klammer och skruv*) samt 1 st stag (*se nedan*).

Hörnstolpe: Stolpe kompletteras med fästdetaljer för hörnstolpe (*bestående av 2 st klämmor, 4 st vinklar, 4 st spännskruv + muttrar och brickor*) samt 2 st stag (*se nedan*).

Stag: Stag består av Stolpe 1400 som kompletteras med stagsats (*bestående av 1 st stagankare, 1 s staghylsa, 1 st klämma + skruvar, muttrar och brickor*).

Återförsäljare: